

Productos
de Iluminación

2016



Enciende tu espacio



www.ipsanet.com



Nuevos Productos 2016

Todos nuestros productos cuentan con la Norma Oficial Mexicana.



LEDFIL-A19/BC LEDFIL-E26/BC LEDFIL-ST64/BC LEDFIL-G45/BC LEDFIL-G95/BC



GU10-LED3W-140/65 MR16-LED3W-140/65 GU10-LED3W-25/65 MR16-LED3W-25/65
 GU10-LED3W-140/27 MR16-LED3W-140/27 GU10-LED3W-25/27 MR16-LED3W-25/27



LED-PAR20/65 LED-PAR30/65 LED-PAR38/65 LED-AR111MV/27 LED-AR111/27
 LED-PAR20/27 LED-PAR30/27 LED-PAR38/27 LED-AR111MV/65



LED-T8TR/120/LD



ESTACAS

◁ 120°



MULTI VOLTAJE

STKLED-3W/40
 100-264V ~ 60Hz 3W 24mA 280 lm
 - Amplio rango de voltaje 100-264V ~
 - Protección IP65
 (protección lluvia y polvo)

◁ 120°



MULTI VOLTAJE

STKLED-8W/40
 100-264V ~ 60Hz 8W 54mA 598 lm
 - Amplio rango de voltaje 100-264V ~
 - Protección IP65
 (protección lluvia y polvo)

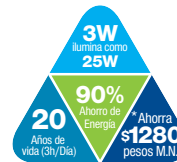
◁ 120°



MULTI VOLTAJE

STKLED-16W/40
 100-264V ~ 60Hz 16W 114mA 1277 lm
 - Amplio rango de voltaje 100-264V ~
 - Protección IP65
 (protección lluvia y polvo)

Disponibles en: ● 4 00K



Disponibles en: ● 4 00K



Disponibles en: ● 4 00K



24
Meses
Garantía

AHORRA
más del
90%
de Energía

*Ahorro aproximado por lámpara en comparación con incandescente similar en una tarifa de \$2.9 pesos el KWH

REFLECTORES



120°

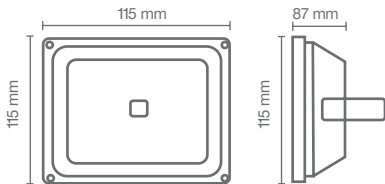


MULTI
VOLTAJE

REFLED-10W/65
100-264V ~ 60Hz 10W 600 lm

- Amplio rango de voltaje 100-264V ~
- Cuerpo 100% aluminio
- Temperatura de trabajo: -20°C a 40°C
- Humedad de trabajo: 10% a 95%
- Cable de alimentación calibre 18 AWG
- Protección: IP65 (protege polvo, lluvia y humedad)

Disponible en: 6 500K



120°

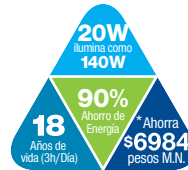
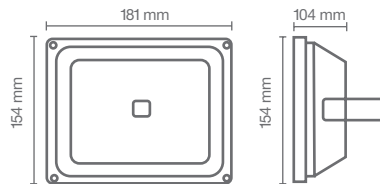


MULTI
VOLTAJE

REFLED-20W/65
100-264V ~ 60Hz 20W 1300 lm

- Amplio rango de voltaje 100-264V ~
- Cuerpo 100% aluminio
- Temperatura de trabajo: -20°C a 40°C
- Humedad de trabajo: 10% a 95%
- Cable de alimentación calibre 18 AWG
- Protección: IP65 (protege polvo, lluvia y humedad)

Disponible en: 6 500K



120°

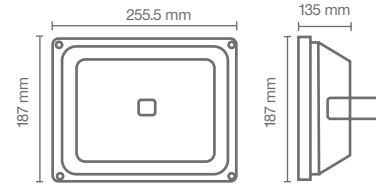


MULTI
VOLTAJE

REFLED-30W/65
100-264V ~ 60Hz 30W 2131 lm

- Amplio rango de voltaje 100-264V ~
- Cuerpo 100% aluminio
- Temperatura de trabajo: -20°C a 40°C
- Humedad de trabajo: 10% a 95%
- Cable de alimentación calibre 18 AWG
- Protección: IP65 (protege polvo, lluvia y humedad)

Disponible en: 6 500K



120°

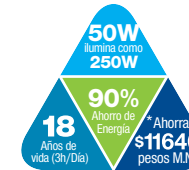
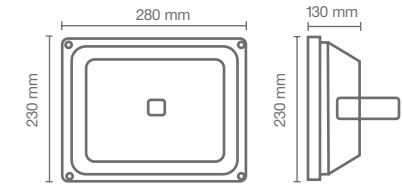


MULTI
VOLTAJE

REFLED-50W/65
100-264V ~ 60Hz 50W 3250 lm

- Amplio rango de voltaje 100-264V ~
- Cuerpo 100% aluminio
- Temperatura de trabajo: -20°C a 40°C
- Humedad de trabajo: 10% a 95%
- Cable de alimentación calibre 18 AWG
- Protección: IP65 (protege polvo, lluvia y humedad)

Disponible en: 6 500K



*Ahorro aproximado por lámpara en comparación con incandescente similar en una tarifa de \$2.9 pesos el KWH

REFLECTORES



120°

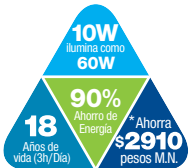
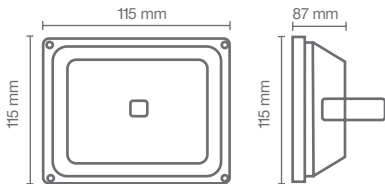


MULTI VOLTAJE

REFLED-10W/30
100-264V ~ 60Hz 10W 540 lm

- Amplio rango de voltaje 100-264V ~
- Cuerpo 100% aluminio
- Temperatura de trabajo: -20°C a 40°C
- Humedad de trabajo: 10% a 95%
- Cable de alimentación calibre 18 AWG
- Protección: IP65 (protege polvo, lluvia y humedad)

Disponible en: 3 000K



120°

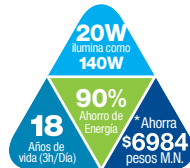
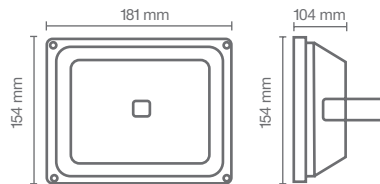


MULTI VOLTAJE

REFLED-20W/30
100-264V ~ 60Hz 20W 1170 lm

- Amplio rango de voltaje 100-264V ~
- Cuerpo 100% aluminio
- Temperatura de trabajo: -20°C a 40°C
- Humedad de trabajo: 10% a 95%
- Cable de alimentación calibre 18 AWG
- Protección: IP65 (protege polvo, lluvia y humedad)

Disponible en: 3 000K



120°

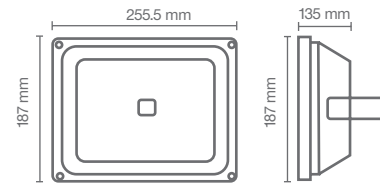


MULTI VOLTAJE

REFLED-30W/30
100-264V ~ 60Hz 30W 1908 lm

- Amplio rango de voltaje 100-264V ~
- Cuerpo 100% aluminio
- Temperatura de trabajo: -20°C a 40°C
- Humedad de trabajo: 10% a 95%
- Cable de alimentación calibre 18 AWG
- Protección: IP65 (protege polvo, lluvia y humedad)

Disponible en: 3 000K



120°

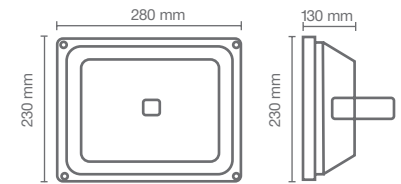


MULTI VOLTAJE

REFLED-50W/30
100-264V ~ 60Hz 50W 2925 lm

- Amplio rango de voltaje 100-264V ~
- Cuerpo 100% aluminio
- Temperatura de trabajo: -20°C a 40°C
- Humedad de trabajo: 10% a 95%
- Cable de alimentación calibre 18 AWG
- Protección: IP65 (protege polvo, lluvia y humedad)

Disponible en: 3 000K



*Ahorro aproximado por lámpara en comparación con incandescente similar en una tarifa de \$2.9 pesos el KWH

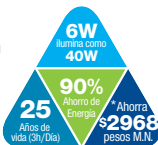
LUMINARIO LED INTERIORES



◀ 160°



LEDPTL-C-6W/B/65
100-240V ~ 60Hz 6W 420 lm
120mm ancho 120mm largo 40mm alto



LEDPTL-C-12W/B/65
100-240V ~ 60Hz 12W 814 lm
174mm ancho 174mm largo 40mm alto



LEDPTL-C-18W/B/65
100-240V ~ 60Hz 18W 1260 lm
255mm ancho 255mm largo 40mm alto



LEDPTL-C-24W/B/65
100-240V ~ 60Hz 24W 1800 lm
300mm ancho 300mm largo 40mm alto



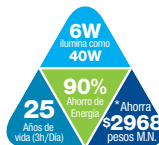
- Cuerpo 100% aluminio
- IRC>80
- Protección: IP20

Disponible en: 6 500K

◀ 160°



LEDPTL-C-6W/S/65
100-240V ~ 60Hz 6W 420 lm
120 ancho 120 largo 40mm alto



LEDPTL-C-12W/S/65
100-240V ~ 60Hz 12W 814 lm
174 ancho 174 largo 40mm alto



LEDPTL-C-18W/S/65
100-240V ~ 60Hz 18W 1260 lm
255mm ancho 255mm largo 40mm alto



LEDPTL-C-24W/S/65
100-240V ~ 60Hz 24W 1800 lm
300mm ancho 300mm largo 40mm alto



- Cuerpo 100% aluminio
- IRC>80
- Protección: IP20

Disponible en: 6 500K

◀ 160°



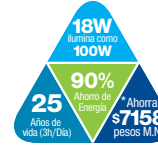
LEDPTL-R-6W/B/65
100-240V ~ 60Hz 6W 420 lm
120mm diametro 40mm alto



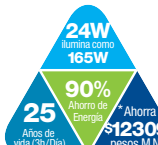
LEDPTL-R-12W/B/65
100-240V ~ 60Hz 12W 814 lm
174mm diametro 40mm alto



LEDPTL-R-18W/B/65
100-240V ~ 60Hz 18W 1260 lm
255mm diametro 40mm alto



LEDPTL-R-24W/B/65
100-240V ~ 60Hz 24W 1800 lm
300mm diametro 40mm alto



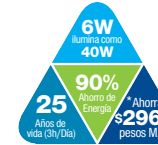
- Cuerpo 100% aluminio
- IRC>80
- Protección: IP20

Disponible en: 6 500K

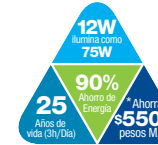
◀ 160°



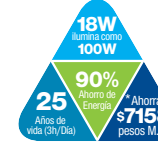
LEDPTL-R-6W/S/65
100-240V ~ 60Hz 6W 420 lm
120mm diametro 40mm alto



LEDPTL-R-12W/S/65
100-240V ~ 60Hz 12W 814 lm
174mm diametro 40mm alto



LEDPTL-R-18W/S/65
100-240V ~ 60Hz 18W 1260 lm
255mm diametro 40mm alto



LEDPTL-R-24W/S/65
100-240V ~ 60Hz 24W 1800 lm
300mm diametro 40mm alto



- Cuerpo 100% aluminio
- IRC>80
- Protección: IP20

Disponible en: 6 500K

*Ahorro aproximado por lámpara en comparación con incandescente similar en una tarifa de \$2.9 pesos el KWH

LUMINARIO LED INTERIORES

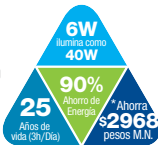


◀ 160°



MULTI VOLTAJE

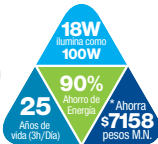
LEDPTL-C-6W/B/30
100-240V ~ 60Hz 6W 390 lm
120mm ancho 120mm largo 40mm alto



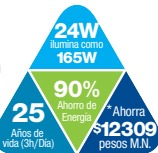
LEDPTL-C-12W/B/30
100-240V ~ 60Hz 12W 757 lm
174mm ancho 174mm largo 40mm alto



LEDPTL-C-18W/B/30
100-240V ~ 60Hz 18W 1173 lm
255mm ancho 255mm largo 40mm alto



LEDPTL-C-24W/B/30
100-240V ~ 60Hz 24W 1675 lm
300mm ancho 300mm largo 40mm alto



- Cuerpo 100% aluminio
- IRC>80
- Protección: IP20

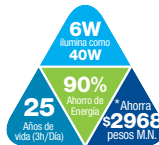
Disponible en: 3 000K

◀ 160°



MULTI VOLTAJE

LEDPTL-C-6W/S/30
100-240V ~ 60Hz 6W 390 lm
120 ancho 120 largo 40mm alto



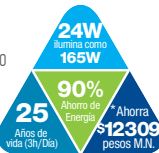
LEDPTL-C-12W/S/30
100-240V ~ 60Hz 12W 757 lm
174 ancho 174 largo 40mm alto



LEDPTL-C-18W/S/30
100-240V ~ 60Hz 18W 1173 lm
255mm ancho 255mm largo 40mm alto



LEDPTL-C-24W/S/30
100-240V ~ 60Hz 24W 1675 lm
300mm ancho 300mm largo 40mm alto



- Cuerpo 100% aluminio
- IRC>80
- Protección: IP20

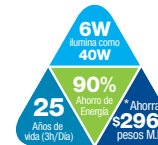
Disponible en: 3 000K

◀ 160°



MULTI VOLTAJE

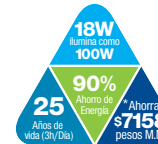
LEDPTL-R-6W/B/30
100-240V ~ 60Hz 6W 390 lm
120mm diametro 40mm alto



LEDPTL-R-12W/B/30
100-240V ~ 60Hz 12W 757 lm
174mm diametro 40mm alto



LEDPTL-R-18W/B/30
100-240V ~ 60Hz 18W 1173 lm
255mm diametro 40mm alto



LEDPTL-R-24W/B/30
100-240V ~ 60Hz 24W 1675 lm
300mm diametro 40mm alto



- Cuerpo 100% aluminio
- IRC>80
- Protección: IP20

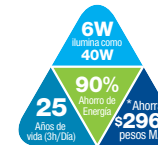
Disponible en: 3 000K

◀ 160°

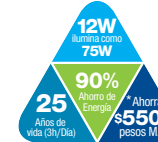


MULTI VOLTAJE

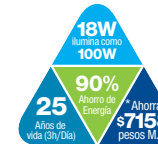
LEDPTL-R-6W/S/30
100-240V ~ 60Hz 6W 390 lm
120mm diametro 40mm alto



LEDPTL-R-12W/S/30
100-240V ~ 60Hz 12W 757 lm
174mm diametro 40mm alto



LEDPTL-R-18W/S/30
100-240V ~ 60Hz 18W 1173 lm
255mm diametro 40mm alto



LEDPTL-R-24W/S/30
100-240V ~ 60Hz 24W 1675 lm
300mm diametro 40mm alto



- Cuerpo 100% aluminio
- IRC>80
- Protección: IP20

Disponible en: 3 000K

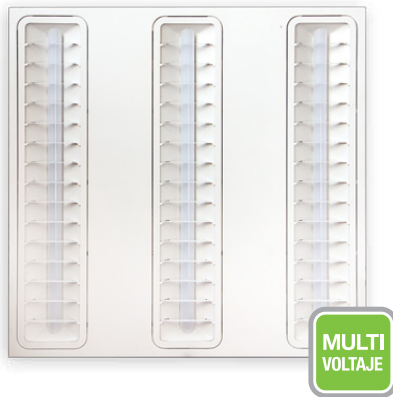
*Ahorro aproximado por lámpara en comparación con incandescente similar en una tarifa de \$2.9 pesos el KWH

LUMINARIO DE OFICINA



LUMINARIO LED

120°



OFILEDGR-30W/65

- 90-240V ~ 60Hz 30W 250mA 2300 lm
- Cuerpo 100% aluminio
- Ángulo de iluminación: 120°
- IRC>80
- Sustituye luminario fluorescente 3x18W
- Amplio rango de voltaje 90-240V ~
- Medidas: 595 x 595mm

Disponible en: 6 500K



MULTI VOLTAJE

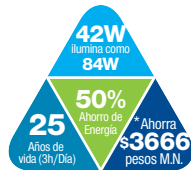
120°



OFILEDDM-42W/65

- 90-240V ~ 60Hz 42W 350mA 3000 lm
- Cuerpo 100% aluminio
- Ángulo de iluminación: 120°
- IRC>80
- Sustituye luminario fluorescente 84W
- Amplio rango de voltaje 90-240V ~
- Medidas: 595 x 595mm

Disponible en: 6 500K



MULTI VOLTAJE

AHORRA más del 90% de Energía

24 Meses Garantía

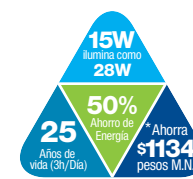


ML-LED 15W

100-130V ~ 60Hz 15W 1400 lm

Dimensiones:

Largo 1152mm, Ancho 27mm, Alto 33mm
- Sustituye a luminario fluorescentes T5 28W

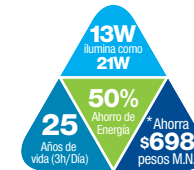


ML-LED 13W

100-130V ~ 60Hz 13W 1200 lm

Dimensiones:

Largo 1003mm, Ancho 27mm, Alto 33mm
- Sustituye a luminario fluorescentes T5 21W

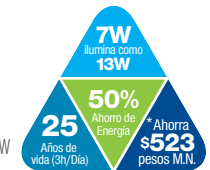


ML-LED 7W

100-130V ~ 60Hz 7W 630 lm

Dimensiones:

Largo 503mm, Ancho, 27mm, Alto 33mm
- Sustituye a luminario fluorescentes T5 13W



ML-LED 4W

100-130V ~ 60Hz 4W 360 lm

Dimensiones:

Largo 291mm, Ancho 27mm, Alto 33mm
- Sustituye a luminario fluorescentes T5 8W



Disponibles en: 6 500K



* Ahorro aproximado por lámpara en comparación con incandescente similar en una tarifa de \$2.9 pesos el KWH

LAMPARAS LED



36
Meses
Garantía

AHORRA
más del
90%
de Energía

140°



GU5.3

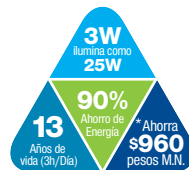
MULTI
VOLTAJE

MR16-LED3W-140/65
100-265V ~ 60Hz 3W 44mA 210 lm

MR16-LED3W-140/27
100-265V ~ 60Hz 3W 44mA 200 lm
- Medidas: 50mm x 49mm
- Sustituye halógeno 25W
- IRC > 80

Disponible en:
6 500K 2 700K

NUEVO



140°



GU10

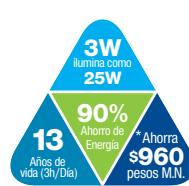
MULTI
VOLTAJE

GU10-LED3W-140/65
100-265V ~ 60Hz 3W 44mA 210 lm

GU10-LED3W-140/27
100-265V ~ 60Hz 3W 44mA 200 lm
- Medidas: 50mm x 56mm
- Sustituye halógeno 25W
- IRC > 80

Disponible en:
6 500K 2 700K

NUEVO



25°



GU5.3

MULTI
VOLTAJE

MR16-LED3W-25/65
100-265V ~ 60Hz 3W 44mA 210 lm

MR16-LED3W-25/27
100-265V ~ 60Hz 3W 44mA 200 lm
- Medidas: 50mm x 49mm
- Sustituye halógeno 25W
- IRC > 80

Disponible en:
6 500K 2 700K

NUEVO



25°



GU10

MULTI
VOLTAJE

GU10-LED3W-25/65
100-265V ~ 60Hz 3W 44mA 210 lm

GU10-LED3W-25/27
100-265V ~ 60Hz 3W 44mA 200 lm
- Medidas: 50mm x 56mm
- Sustituye halógeno 25W
- IRC > 80

Disponible en:
6 500K 2 700K

NUEVO



120°



GU5.3

MULTI
VOLTAJE

24SMD-MR16/LD
100-265V ~ 60Hz 5W 75mA 320-400 lm**

24SMD-MR16/BC
100-265V ~ 60Hz 5W 75mA 300-380 lm**

** Dependiendo voltaje 100-265V ~
- Ángulo de iluminación: 120°
- Medidas: 50mm x 53mm
- IRC > 80

Disponible en:

6 500K 3 000K Rojo Verde Azul Ambar Multicolor (RGB)

La lámpara multicolor funciona en un rango de 127V ~



120°



GU10

MULTI
VOLTAJE

24SMD-GU10/LD
100-265V ~ 60Hz 5W 75mA 320-400 lm**

24SMD-GU10/BC
100-265V ~ 60Hz 5W 75mA 300-380 lm**

** Dependiendo voltaje 100-265V ~
- Ángulo de iluminación: 120°
- Medidas: 50mm x 57mm
- IRC > 80

Disponible en:

6 500K 3 000K Rojo Verde Azul Ambar Multicolor (RGB)

La lámpara multicolor funciona en un rango de 127V ~



120°



E26

MULTI
VOLTAJE

24SMD-E26/LD
100-265V ~ 60Hz 5W 75mA 320-400 lm**

24SMD-E26/BC
100-265V ~ 60Hz 5W 75mA 300-380 lm**

** Dependiendo voltaje 100-265V ~
- Ángulo de iluminación: 120°
- Medidas: 50mm x 57mm
- IRC > 80

Disponible en:

6 500K 3 000K Rojo Verde Azul Ambar Multicolor (RGB)

La lámpara multicolor funciona en un rango de 127V ~



* Ahorro aproximado por lámpara en comparación con incandescente similar en una tarifa de \$2.9 pesos el KWH

LAMPARAS LED



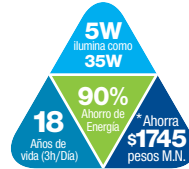
38°



LED5W-MR16/LD
100-265V ~ 60Hz 5W 69mA 330 lm

LED5W-MR16/BC
100-265V ~ 60Hz 5W 69mA 310 lm
- Medidas: 50mm x 49mm
- Sustituye halógeno 35W
- IRC > 80

Disponible en: 6 500K 3 000K



120°



MR11-SMD/LD
100-130V ~ 60Hz 2,5W 26mA 143-185 lm**

MR11-SMD/BC
100-130V ~ 60Hz 2,5W 26mA 131-170 lm**
- Medidas: 35mm x 35mm
- Sustituye Halógeno tipo MR11
- IRC > 80

**Dependiendo voltaje 100-130V~
Disponible en: 6 500K 3 000K



38°



LED5W-GU10/LD
100-265V ~ 60Hz 5W 69mA 330 lm

LED5W-GU10/BC
100-265V ~ 60Hz 5W 69mA 310 lm
- Medidas: 50mm x 56mm
- Sustituye halógeno 35W
- IRC > 80

Disponible en: 6 500K 3 000K



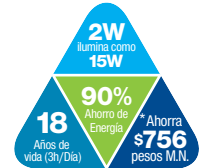
140°



LED-G9/LD
100-130V ~ 60Hz 2W 31mA 140 lm

LED-G9/BC
100-130V ~ 60Hz 2W 31mA 130 lm
- Medidas: 14mm x 47mm
- Sustituye Halógeno tipo ampollita base G9
- IRC > 80

Disponible en: 6 500K 3 000K



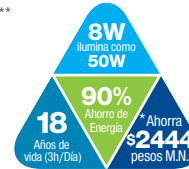
60°



LED8W-MR16/LD
100-265V ~ 60Hz 8W 105mA 512-640 lm**

LED8W-MR16/BC
100-265V ~ 60Hz 8W 105mA 460-576 lm**
** Dependiendo voltaje 100-265V~
- Medidas: 50mm x 52mm
- Sustituye halógeno 50W
- IRC > 80

Disponible en: 6 500K 3 000K



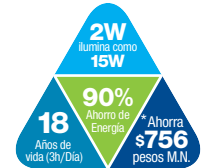
140°



LED-G4/LD
100-130V ~ 60Hz 2W 25mA 140 lm

LED-G4/BC
100-130V ~ 60Hz 2W 25mA 130 lm
- Medidas: 14mm x 33mm
- Sustituye Halógeno tipo ampollita base G4
- IRC > 80

Disponible en: 6 500K 3 000K



60°



LED8W-GU10/LD
100-265V ~ 60Hz 8W 105mA 512-640 lm**

LED8W-GU10/BC
100-265V ~ 60Hz 8W 105mA 460-576 lm**
** Dependiendo voltaje 100-265V~
- Medidas: 50mm x 57mm
- Sustituye halógeno 50W
- IRC > 80

Disponible en: 6 500K 3 000K



*Ahorro aproximado por lámpara en comparación con incandescente similar en una tarifa de \$2.9 pesos el KWH

LAMPARAS LED



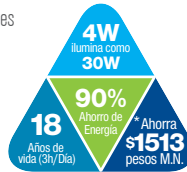
180°



LED-VE12/LD
100-240V ~ 60Hz 4W 61mA 300 lm
LED-VE12/BC
100-240V ~ 60Hz 4W 61mA 300 lm

- Medidas: 37mm x 100mm
- Sustituye velas incandescente y fluorescentes
- IRC > 80

Disponible en:
6 500K 3 000K



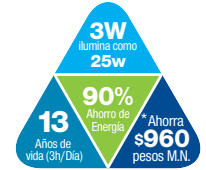
360°



3WFIL-VE12/LD
100-265V ~ 60Hz 3W 50mA 300 lm
3WFIL-VE12/BC
100-265V ~ 60Hz 3W 50mA 300 lm

- Medidas: 35mm x 108mm
- Sustituye velas incandescente y fluorescentes
- IRC > 80

Disponible en:
6 500K 3 000K



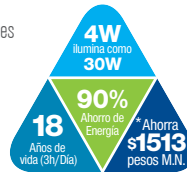
180°



LED-VE14/LD
100-240V ~ 60Hz 4W 61mA 300 lm
LED-VE14/BC
100-240V ~ 60Hz 4W 61mA 300 lm

- Medidas: 37mm x 100mm
- Sustituye velas incandescente y fluorescentes
- IRC > 80

Disponible en:
6 500K 3 000K



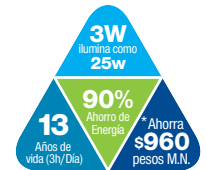
360°



3WFIL-VE14/LD
100-265V ~ 60Hz 3W 50mA 300 lm
3WFIL-VE14/BC
100-265V ~ 60Hz 3W 50mA 300 lm

- Medidas: 35mm x 118mm
- Sustituye velas incandescente y fluorescentes
- IRC > 80

Disponible en:
6 500K 3 000K



180°



LED-VE26/LD
100-240V ~ 60Hz 4W 61mA 300 lm
LED-VE26/BC
100-240V ~ 60Hz 4W 61mA 300 lm

- Medidas: 37mm x 100mm
- Sustituye velas incandescente y fluorescentes
- IRC > 80

Disponible en:
6 500K 3 000K



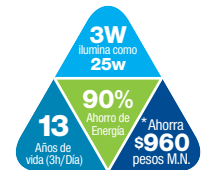
360°



3WFIL-VE26/LD
100-265V ~ 60Hz 3W 50mA 300 lm
3WFIL-VE26/BC
100-265V ~ 60Hz 3W 50mA 300 lm

- Medidas: 35mm x 118mm
- Sustituye velas incandescente y fluorescentes
- IRC > 80

Disponible en:
6 500K 3 000K



LAMPARAS LED



NOM-ANCE

36
Meses
Garantía

AHORRA
más del
90%
de Energía

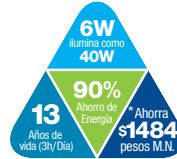
360°



MULTI
VOLTAJE

6WFIL-A19/LD
100-265V ~ 60Hz 6W 87mA 600 lm
6WFIL-A19/BC
100-265V ~ 60Hz 6W 87mA 570 lm
- Medidas: 60mm x 111mm
- Sustituye incandescente 40W y
fluorescentes 9W
- IRC > 80

Disponible en:
6 500K 3 000K



360°



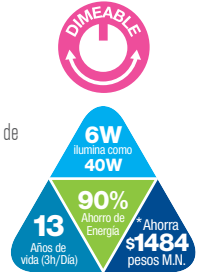
110-140V

NUEVO

LEDFIL-ST64/BC
127V ~ 60Hz 6W 53mA 570 lm
- Medidas: 64mm x 142mm
- Sustituye lámpara incandescente tipo Edison de
40W y fluorescentes similares
- IRC > 80

Disponible en:
2 700K

Para un rendimiento mas estable se recomienda el uso de atenuadores (dimmers) de la marca: LEVITON series decora Sure Slide o Ilumina Tech



360°



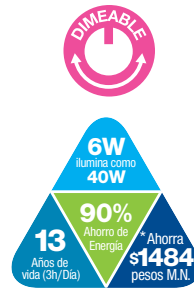
110-140V

NUEVO

LEDFIL-A19/BC
127V ~ 60Hz 6W 87mA 570 lm
- Medidas: 60mm x 111mm
- Sustituye incandescente 40W y
fluorescentes 9W
- IRC > 80

Disponible en:
2 700K

Para un rendimiento mas estable se recomienda el uso de atenuadores (dimmers) de la marca: LEVITON series decora Sure Slide o Ilumina Tech



360°



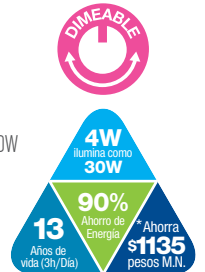
110-140V

NUEVO

LEDFIL-G45/BC
127V ~ 60Hz 4W 50mA 400 lm
- Medidas: 45mm x 78mm
- Sustituye lámpara incandescente tipo G45 30W
y fluorescentes similares
- IRC > 80

Disponible en:
2 700K

Para un rendimiento mas estable se recomienda el uso de atenuadores (dimmers) de la marca: LEVITON series decora Sure Slide o Ilumina Tech



360°



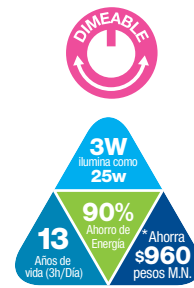
110-140V

NUEVO

LEDFIL-E26/BC
127V ~ 60Hz 3W 50mA 300 lm
- Medidas: 35mm x 118mm
- Sustituye incandescente 25W
- IRC > 80

Disponible en:
2 700K

Para un rendimiento mas estable se recomienda el uso de atenuadores (dimmers) de la marca: LEVITON series decora Sure Slide o Ilumina Tech



360°



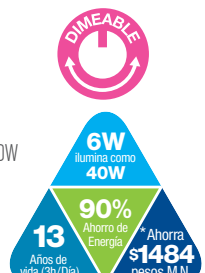
110-140V

NUEVO

LEDFIL-G95/BC
127V ~ 60Hz 6W 53mA 570 lm
- Medidas: 95mm x 135mm
- Sustituye lámpara incandescente tipo G95 40W
y fluorescentes similares
- IRC > 80

Disponible en:
2 700K

Para un rendimiento mas estable se recomienda el uso de atenuadores (dimmers) de la marca: LEVITON series decora Sure Slide o Ilumina Tech



*Ahorro aproximado por lámpara en comparación con incandescente similar en una tarifa de \$2.9 pesos el KWH

LAMPARAS LED



270°



MEJORADO

8WLED-A19/LD/65
100-265V ~ 60Hz 8W 69mA 672 lm
8WLED-A19/BC/30
100-265V ~ 60Hz 8W 69mA 665 lm
- Medidas: 60mm x 111mm
- Sustituye incandescente 50W y fluorescentes 13W
- IRC > 80

Disponible en: 6 500K 3 000K



140°



LED-G45/LD

100-265V ~ 60Hz 6.5W 54mA 520 lm
LED-G45/BC
100-265V ~ 60Hz 6.5W 54mA 514 lm
- Medidas: 45mm x 74.5mm
- Sustituye incandescente 40W y fluorescentes 9W
- IRC > 80

Disponible en: 6 500K 3 000K



270°



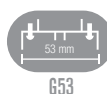
MEJORADO

10WLED-A19/LD/65
100-265V ~ 60Hz 10W 96mA 880 lm
10WLED-A19/BC/30
100-265V ~ 60Hz 10W 96mA 836 lm
- Medidas: 60mm x 111mm
- Sustituye incandescente 60W
- IRC > 80

Disponible en: 6 500K 3 000K



25°



NUEVO

LED-AR111/27
12V ~ 60Hz 12W 1A 850 lm
- Medidas: 110mm x 58mm
- Sustituye AR111 Halogeno 75W
- IRC > 80

Disponible en: 2 700K



NOTA: requiere transformador.(no incluido)

270°



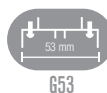
MEJORADO

12WLED-A19/LD/65
100-265V ~ 60Hz 12W 105mA 1100 lm
12WLED-A19/BC/30
100-265V ~ 60Hz 12W 105mA 980 lm
- Medidas: 60mm x 125mm
- Sustituye incandescente 75W
- IRC > 80

Disponible en: 6 500K 3 000K



25°



NUEVO

LED-AR111MV/27
100-265V ~ 60Hz 12W 104mA 860 lm
LED-AR111MV/65
100-265V ~ 60Hz 12W 104mA 900 lm
- Medidas: 110mm x 58mm
- Sustituye AR111 Halogeno 75W
- IRC > 80

Disponible en: 6 500K 2 700K



*Ahorro aproximado por lámpara en comparación con incandescente similar en una tarifa de \$2.9 pesos el KWH

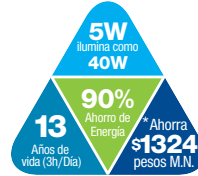
LAMPARAS LED



120°



LED-PAR20SMD/LD
100-265V ~ 60Hz 5W 64mA 350-400 lm
LED-PAR20SMD/BC
100-265V ~ 60Hz 5W 64mA 315-366 lm
- Medidas: 66mm x 85mm
- IRC > 80



Disponible en:

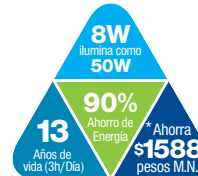


La lampara multicolor funciona en un rango de 127V ~

120°



LED-PAR30SMD/LD
100-265V ~ 60Hz 8W 116mA 647 lm
LED-PAR30SMD/BC
100-265V ~ 60Hz 8W 116mA 600 lm
- Medidas: 97mm x 95mm
- IRC > 80



Disponible en:



La lampara multicolor funciona en un rango de 127V ~

120°



LED-PAR38SMD/LD
100-265V ~ 60Hz 10W 148mA 800 lm
LED-PAR38SMD/BC
100-265V ~ 60Hz 10W 148mA 778 lm
- Medidas: 123mm x 135mm
- IRC > 80



Disponible en:



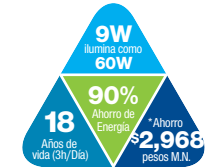
La lampara multicolor funciona en un rango de 127V ~

25°



LED-PAR20/65
100-265V ~ 60Hz 9W 81mA 700 lm
LED-PAR20/27
100-265V ~ 60Hz 9W 81mA 644 lm
- Ángulo de iluminación: 25°
- Medidas: 66mm x 81mm
- IRC > 80

Disponible en: 6 500K 2 700K



25°



LED-PAR30/65
100-265V ~ 60Hz 12W 110mA 924 lm
LED-PAR30/27
100-265V ~ 60Hz 12W 110mA 850 lm
- Ángulo de iluminación: 25°
- Medidas: 95mm x 95mm
- IRC > 80

Disponible en: 6 500K 2 700K

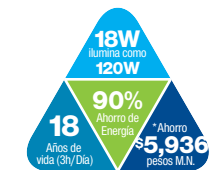


25°



LED-PAR38/65
100-265V ~ 60Hz 18W 166mA 1260 lm
LED-PAR38/27
100-265V ~ 60Hz 18W 166mA 1159 lm
- Ángulo de iluminación: 25°
- Medidas: 122mm x 130mm
- IRC > 80

Disponible en: 6 500K 2 700K



*Ahorro aproximado por lámpara en comparación con incandescente o fluorescente similar según el caso en una tarifa de \$2.9 pesos el KWH

LAMPARAS LED



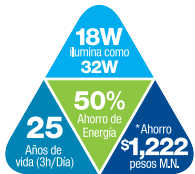
LUMINARIO LED EMERGENCIA

300°

LED-T8/120/LD

- 100-265V ~ 60Hz 18W 1658 lm
- Medidas: 1200mm x 26mm
- IRC > 80
- Factor de potencia 0.95
- Sustituye a lámparas fluorescentes tipo T8 32W
- Amplio rango de voltaje 100-265V ~

Disponible en: 6 500K



MULTI VOLTAJE



36 Meses Garantía



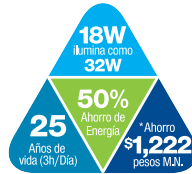
300°

NUEVO

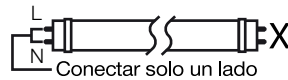
LED-T8TR/120/LD

- 100-265V ~ 60Hz 18W 1800 lm
- Medidas: 1200mm x 26mm
- IRC > 80
- Factor de potencia 0.95
- Sustituye a lámparas fluorescentes tipo T8 32W
- Amplio rango de voltaje 100-265V ~

Disponible en: 6 500K



MULTI VOLTAJE



36 Meses Garantía



LED-3360L

- Tensión nominal: 127V ~
- Frecuencia: 60Hz
- Potencia: 6W
- Tipo de lámpara: 60 LEDS
- Batería recargable 6V 2.8Ah
- Tiempo de uso continuo de la batería:
20 LEDS: Hasta 20 hrs. Aprox.
40 LEDS: Hasta 10 hrs. Aprox.
60 LEDS: Hasta 8 hrs. Aprox.

12 Meses Garantía

AHORRA más del 90% de Energía

*Ahorro aproximado por lámpara en comparación con incandescente similar en una tarifa de \$2.9 pesos el KWH



Calidad, Tecnología
y Ahorro en Iluminación



Teléfonos: (33) 3833.6535, (33) 3833.6676

01800-672-9515 (CONMUTADOR)

01800-672-9420 (FAX)

www.ipsanet.com